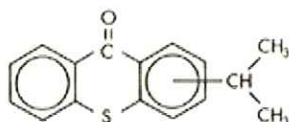


DETERMINACIÓN DE ISOPROPILTIOXANTONA (ITX)

La Isopropiltioxantona (ITX) utilizada como fotoiniciador que absorbe radiación UV, se utiliza como fijador de tinta en los procesos de impresión. Su fórmula química se corresponde con



La determinación de ITX se lleva a cabo mediante cromatografía de gases con detector de masas (GC/MS).

1.- DESCRIPCIÓN DE LA MUESTRA:

- Muestra de papel EUROKOTE A-WS

2.- FABRICANTE:

- SARRIOPAPEL, S.A.

3.- LABORATORIO DE ENSAYO:

- 25 de julio de 2006

Food & Environment Analytical Research Laboratories. Università degli Studi di Milano (Italia)

4.- DESCRIPCIÓN DEL ENSAYO:

El procedimiento analítico alcanza un límite de detección de 0,010 mg/kg. La selectividad del método está garantizada gracias al uso de detectores MS/MS.

5.- RESULTADOS:

	Concentración (mg/kg)	Límite de detección (mg/kg)
EUROKOTE A-WS	No detectable	0,010

Se concluye que las muestras de papel analizado no presentan isopropiltioxantona.

Se emite el informe en Girona, a 8 de agosto de 2006

Responsable del servicio



M. Àngels Pèlach

Dra. Ciències Químiques